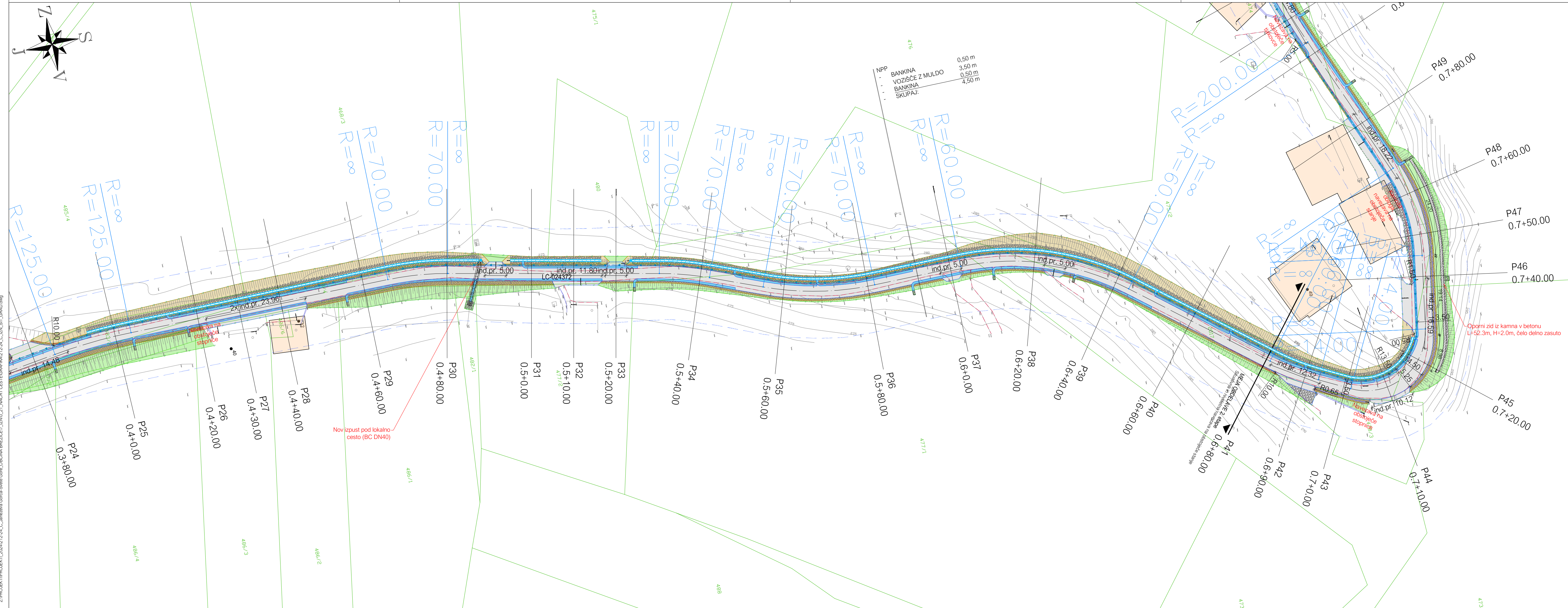
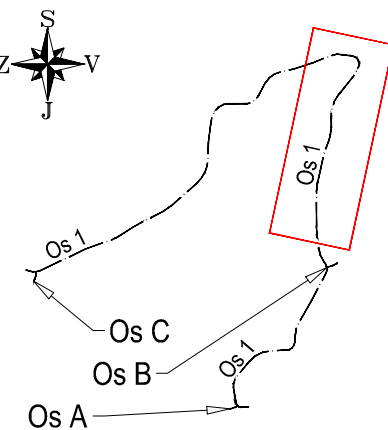


LAST SAVED BY: Pavel
DWG to PDF: pc3
28.06.2024 16:09:21
Z:\PROJEKTI\PROJEKTI_2024\212-24_L_Janezeva Gorca-Sveta-Gore_OBČINA BREŽICE\7_LZ\0_21_NACRT CESTE\GRAFIKA\212-24_C_LZ\LST_SIT_GRAD.dwg



GRADBENA SITUACIJA; LIST 2/4 M1:500



LEGENDA:

	novi asfalt - površine za motorni promet		varovalni pas občinskih cest (LC-10m, JP-5m)
	makadamski/takovan priključek		obstoječi robnik/rob ureditev
	beton/kamnita obloga		meja gradbenega posega
	asfaltna mulda		rezanje asfalta
	zelenica (nasp/vkop)		kataster
			rob asfalta
			rob makadamskega vozišča
			betonski robnik 15/25 cm
			bankina
			obstoječa žična ograja
			obstoječi betonski zid
			nova jeklena varnostna ograja
			nov vtok: pod robnikom, LTŽ, robniška LTŽ rešetka
			revizijski jašek meteorne kanalizacije
			cestna drenažna cev

opomba	
--------	--

OBČINA BREŽICE CESTA PRVIH BORCEV 18 8250 BREŽICE		IB-KOM Inženirski biro Koba Mlakar d.o.o. Drofenikova 16, 3230 Šentjur, PE Cesta Dolomitskega odreda 10c, Ljubljana, IZS 3002	
naročnik:		objekt: Modernizacija lokalne ceste LC-024372 (Janezeva Gorca-Sv.Gore) od km 0+000 do km 1+485 Rekonstrukcija in širitev vozišča ter ureditev odvodnjavanja padavinske vode s ceste	
izvajalec:		vsobina načrta: 02/1 NACRT CESTE	
		opis risbe: GRADBENA SITUACIJA	
		del risbe: LIST 2/4	
naziv		ime in priimek	id, številka IZS
vodja projekta		PI Pavel Mlakar, u.d.i.g.	G-4015
pooblaščen inženir		PI Pavel Mlakar, u.d.i.g.	G-4015
izdelal		PI Pavel Mlakar, u.d.i.g.	G-4015
faza:		IZN	menio: 1:500
št. projekta:		212/24	datum: Junij 2024
št. načrta:		212/24-C	št. priloge: 03
št. CC:		2112	id št. risbe: 212/24-C-03
št. odseka:	arh. št.:	faza/objekt:	šifra CC:
024372	007.2101	G.102	
prostor za črtno kodo:			
Vse pravice pridržane. Projektna dokumentacija je last podjetja IB-KOM d.o.o., ki je tudi nosilec avtorskih pravic. Brez pisne odobritve podjetja IB-KOM d.o.o. ni dovoljena uporaba ali razmnoževanje dokumentacije niti v delni niti v kakršni koli drugi obliki.			